



Landesbetrieb für Privatwaldbetreuung und Forstservice

Sie erreichen uns unter:

**Landesbetrieb für Privatwaldbetreuung
und Forstservice Sachsen-Anhalt
Betriebsleitung**

**Sachgebiet Dienstleistungen
Herr Nils Rompe**

Strenzfelder Allee 22, 06406 Bernburg

Telefon: (03471) 334 240, Mobil: (0170) 636 709 6

Fax: (03471) 334 245

Mail: poststelle@lpf.mlu.sachsen-anhalt.de

Internet: www.forst-sachsen-anhalt.de



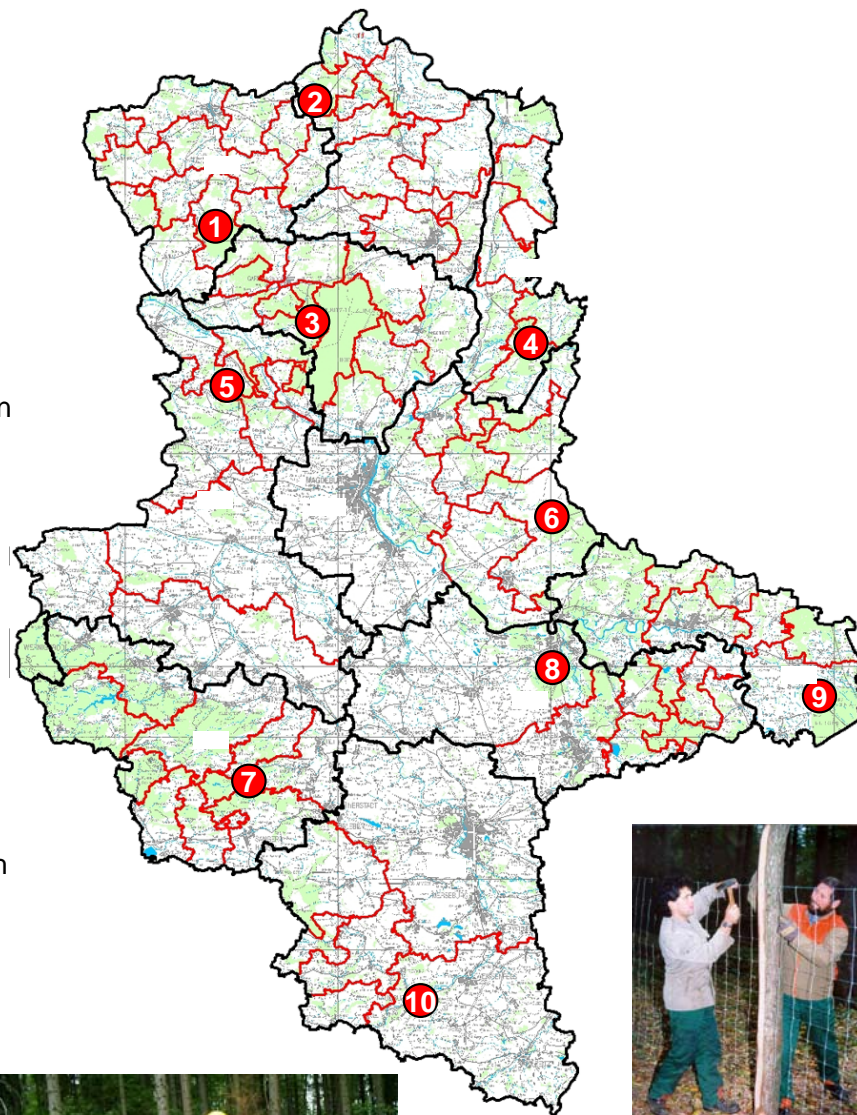
Unsere Dienstleistungen



SACHSEN-ANHALT

Gesamtspektrum der Forstlichen Betriebsarbeiten in den Betreuungsförstämtern

1. Holzeinschlagsarbeiten, Durchforstungen, Einzelnutzungen
2. einfache Problembaumfällung
3. Erstaufforstungen und Wiederaufforstungen
4. Kulturpflegearbeiten
5. Forstschutzüberwachung, Bekämpfung, Sanierung
6. Holzrückung (auch Pferde Rückung)
7. Zaunbau
8. Pflege von Parkanlagen, Grünflächen und Trockenrasen
9. Baumpflege
10. Unkrautbekämpfung manuell und chemisch
11. Wegebau und Wegeunterhaltung
12. Holzprodukte (u.a. Sitzgelegenheiten, Schutzhütten, Schautafeln)



Kontakt zu unseren Betreuungsförstämtern

- 1. Betreuungsförstamt Westliche Altmark**
 Hagenstraße 11, 38486 Klötze
 Telefon: (03909) 4020; Fax: (03909) 402114
 Mail: forstamt.kloetze@lpf.mlu.sachsen-anhalt.de
1, 2, 3, 4, 5, 6, 7, 8, 9, 10
- 2. Betreuungsförstamt Nordöstliche Altmark**
 Am Lindenspark 9, 39619 Arendsee
 Telefon: (039384) 9800; Fax: (039384) 98010
 Mail: forstamt.arendsee@lpf.mlu.sachsen-anhalt.de
3, 8, 10
- 3. Betreuungsförstamt Letzlingen**
 Bahnhofstraße 6, 39638 Letzlingen
 Telefon: (039088) 8000; Fax: (039088) 80020
 Mail: forstamt.letzlingen@lpf.mlu.sachsen-anhalt.de
1, 2, 3, 7, 8, 10, 12
- 4. Betreuungsförstamt Elb-Havel-Winkel**
 Straße der OdF 55, 39307 Genthin
 Telefon: (03933) 2535; Fax: (03933) 2538
 Mail: forstamt.genthin@lpf.mlu.sachsen-anhalt.de
1, 2, 3, 4, 5, 7, 8, 10
- 5. Betreuungsförstamt Flechtingen**
 Behnsdorfer Straße 45, 39345 Flechtingen
 Telefon: (039054) 9620; Fax: (039054) 96213
 Mail: forstamt.flechtingen@lpf.mlu.sachsen-anhalt.de
1, 2, 3, 4, 5, 6, 7, 8, 10, 12
- 6. Betreuungsförstamt Nedlitz**
 Dobritzer Straße 13, 39264 Nedlitz
 Telefon: (039243) 9410; Fax: (039243) 94120
 Mail: forstamt.nedlitz@lpf.mlu.sachsen-anhalt.de
1, 2, 3, 4, 5, 6, 7, 8, 10, 12
- 7. Betreuungsförstamt Harz**
 Poststraße 33, 06526 Sangerhausen / OT Wippra
 Telefon: (034775) 8110; (034775) 81129
 Mail: forstamt.wippra@lpf.mlu.sachsen-anhalt.de
1, 2, 3, 4, 5, 6, 7, 8, 9, 10, 12
- 8. Betreuungsförstamt Dessau**
 Heidebrückenweg 28, 06849 Dessau-Roßlau
 Telefon: (0340) 216670; Fax: (0340) 2166734
 Mail: forstamt.dessau@lpf.mlu.sachsen-anhalt.de
1, 2, 3, 4, 5, 6, 7, 8, 9, 10, 12
- 9. Betreuungsförstamt Annaburg**
 Holzdorfer Straße 1, 06925 Annaburg
 Telefon: (035385) 3131; Fax: (035385) 31322
 Mail: forstamt.annaburg@lpf.mlu.sachsen-anhalt.de
1, 2, 3, 4, 5, 6, 7, 8, 9, 10, 11, 12
- 10. Betreuungsförstamt Naumburg**
 Steinkreuzweg 1, 06618 Naumburg
 Telefon: (03445) 70990; (03445) 709937
 Mail: forstamt.naumburg@lpf.mlu.sachsen-anhalt.de
1, 3, 4, 5, 7, 8, 10, 11